



POURQUOI CHOISIR LA CONDUITE ACCOMPAGNÉE ?

1/ Se former dans la durée

Formation accessible **à partir de 15 ans** avec un passage d'examen **dès 17 ans !**

PHASE 1 : FORMATION INITIALE

Une **évaluation** préalable
Une **formation théorique**
Un **examen théorique**
Une **formation pratique** (20h de cours minimum)

PHASE 2 : CONDUITE ACCOMPAGNÉE

Un **rendez-vous préalable** d'une durée minimum de 2h
Une phase de conduite d'un an minimum sur au moins **3000 km**, en compagnie d'un ou plusieurs accompagnateurs
Deux rendez-vous pédagogiques de 3h au cours de la phase de conduite

2/ Augmenter ses chances de réussite

74% de taux de réussite contre 55% pour la filière B traditionnelle
La conduite accompagnée garantit une **meilleure sécurité**





POURQUOI CHOISIR LA CONDUITE ACCOMPAGNÉE ?

3/ Les avantages

ASSURANCE

- Avantages tarifaires des compagnies d'assurance
- Surprime de la 1ere année diminuée de 50%
 - Suppression de la surprime la 2^{ème} année si l'élève n'a occasionné aucun accident

PERMIS PROBATOIRE

Période probatoire réduit à 2 ans, au lieu de 3 pour les conducteurs issus de la formation traditionnelle

MOINS D'ACCIDENT

Quatre fois moins d'accidents que les conducteurs issus de la formation traditionnelle au cours des premières années de conduite

LES ACCOMPAGNATEURS DOIVENT

- être titulaire du permis B depuis au moins 5 ans sans interruption
- obtenir l'accord de l'assureur
- ne pas avoir de condamnation pour certains délits (alcool, stupéfiants...)
- être mentionné dans le contrat signé avec l'école de conduite
- participer à l'évaluation de la dernière étape de la formation

DOCUMENTS À PRESENTER LORS D'UN CONTRÔLE ROUTIER

- le formulaire de demande de permis « 02 » ou sa copie
- le livret d'apprentissage AAC
- le disque « Conduite Accompagnée » apposé à l'arrière du véhicule
- le permis de conduire de l'accompagnateur

BON À SAVOIR





APPRENDRE GRÂCE À LA CONDUITE SUPERVISÉE

QU'EST-CE QUE LA CONDUITE SUPERVISÉE ?

La conduite supervisée permet d'acquérir **plus d'expériences pratiques** en complétant sa formation initiale par une phase de conduite accompagnée.

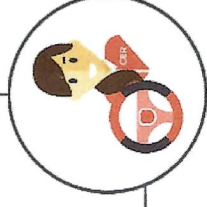
>> C'est au terme de **20h de conduite minimum** avec l'enseignant que la Conduite Supervisée peut réellement commencer !

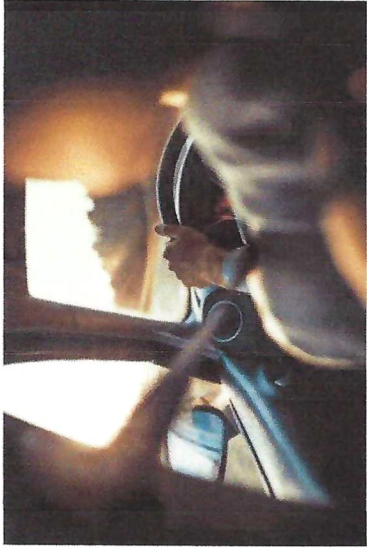
Elle débute par un **rendez-vous préalable** en présence de l'**enseignant** et du **futur accompagnateur**, au moment où l'enseignant estime que l'élève est **prêt à conduire** avec son accompagnateur. L'enseignant dispense alors ses conseils aux deux parties pour bien commencer la période de conduite accompagnée.

>> **1000 km** à parcourir pour **PRATIQUER** et **APPREHENDER SEREINEMENT** l'examen du permis de conduire !

LES AVANTAGES DE LA CONDUITE SUPERVISÉE ?

- Acquérir plus d'expériences de conduite & approfondir ses acquis
- Augmenter ses chances de réussite lors de l'examen pratique





APPRENDRE GRÂCE À LA CONDUITE SUPERVISÉE

LES CONDITIONS ?

- Avoir **18 ans** ou plus
- Obtenir l'**accord de l'assureur du véhicule**
- Avoir réussi l'**examen théorique** du code de la route
- Avoir suivi une **formation pratique** avec un enseignant expert de l'école de conduite (**20 heures minimum**)
- Bénéficier d'une **évaluation favorable** de la part de son enseignant de la conduite

QUAND CHOISIR LA CONDUITE SUPERVISÉE ?

- >> Au moment de votre **inscription**
- >> **Suite à un échec** lors de votre examen pratique

CONDITIONS POUR L'ACCOMPAGNATEUR

- Être titulaire du **permis B depuis au moins 5 ans** (sans interruption)
- Obtenir l'**accord de son assureur**
- **Figurer dans le contrat** signé avec l'école de conduite

A NOTER

Il est possible d'avoir **plusieurs accompagnateurs**, également hors du cadre familial.

INFOS COMPLÉMENTAIRES

Comme pour le permis B classique, la **période probatoire est de 3 ans** (6 points à l'obtention du permis et 12 points au bout de 3 ans sans infraction)

L'élève ne bénéficie pas nécessairement de tarifs préférentiels en souscrivant son assurance « jeune conducteur »

